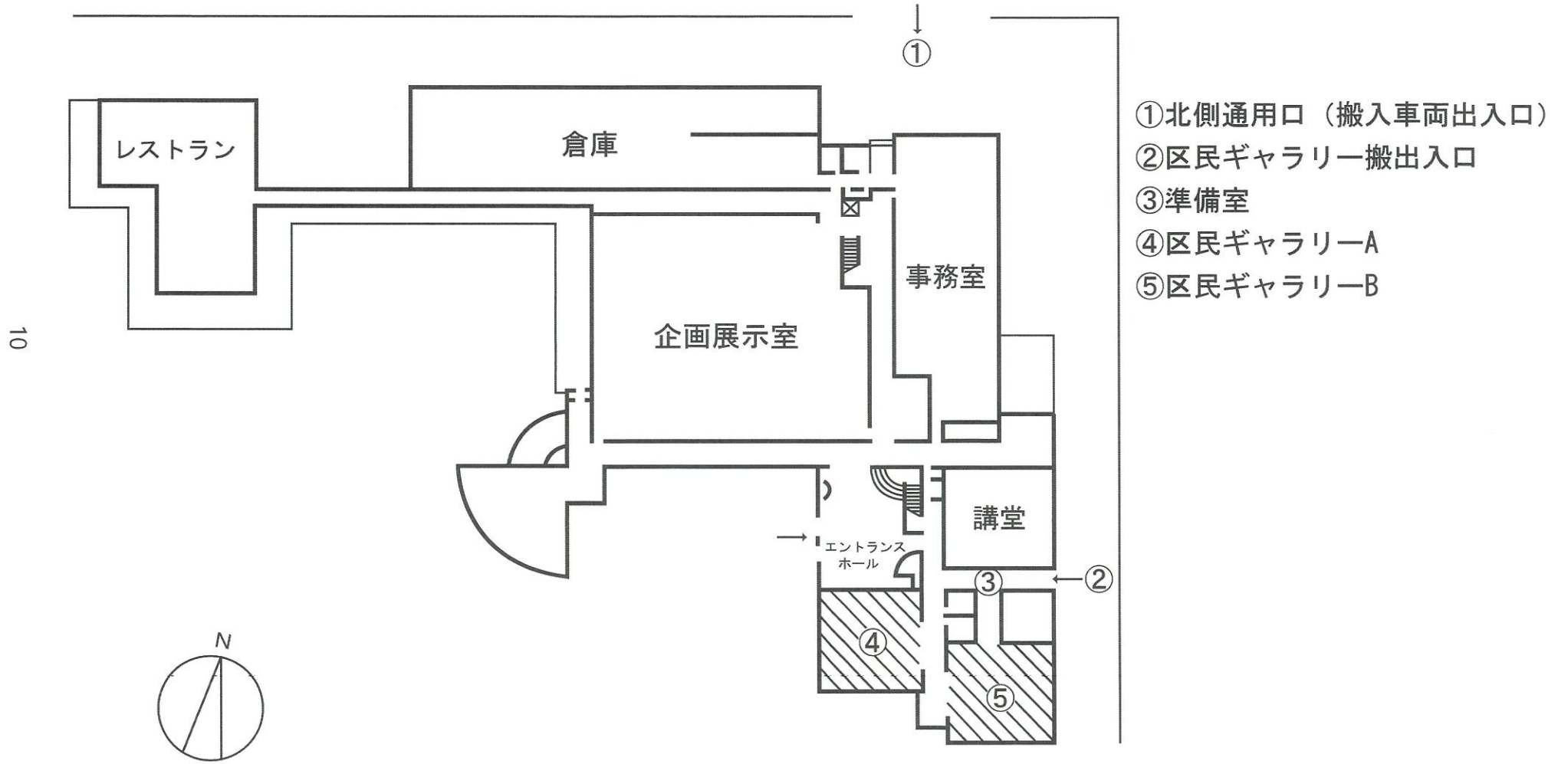
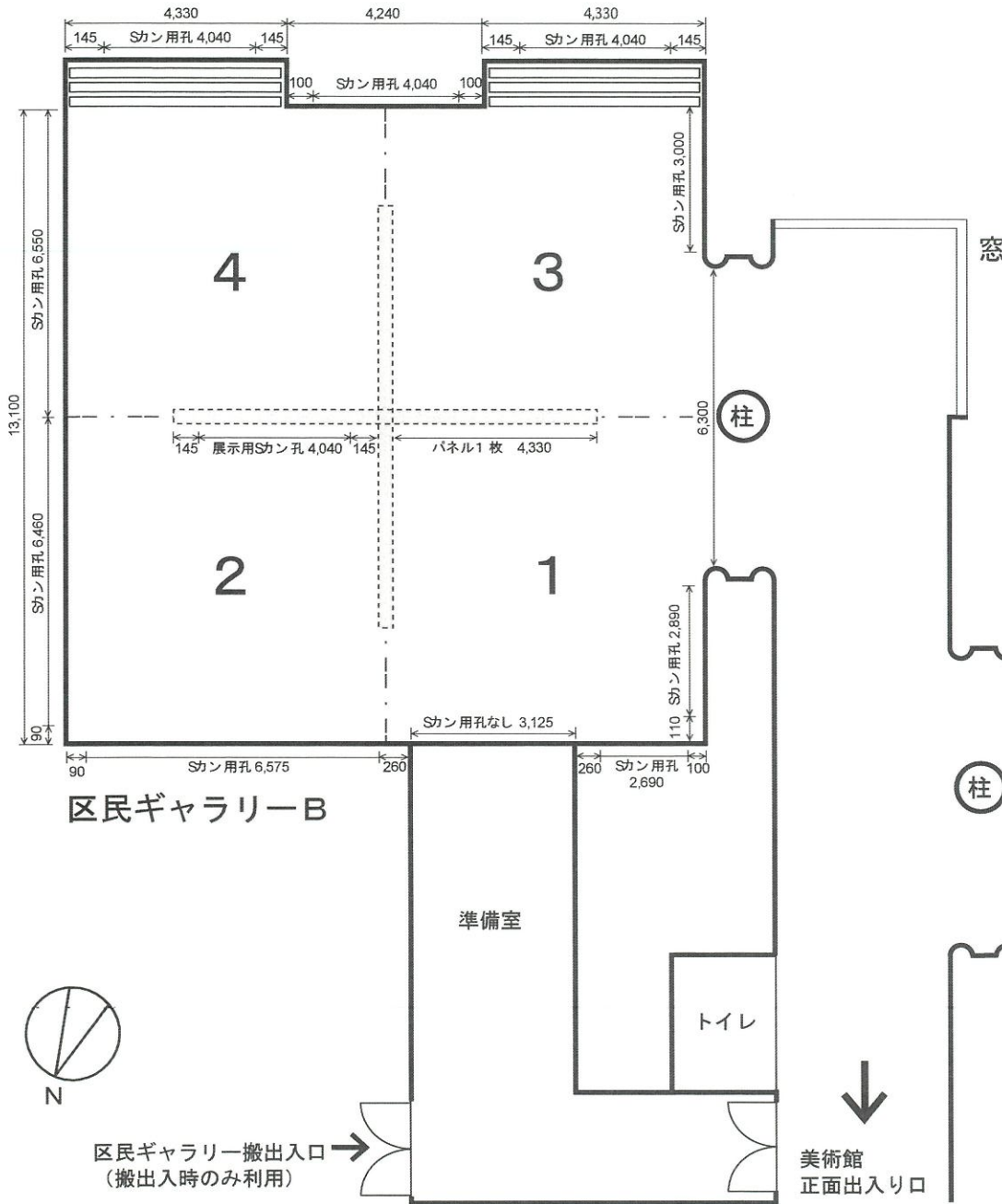


■世田谷美術館1階 平面略図



■世田谷美術館 区民ギャラリー平面図 (単位：ミリメートル)

11



- 天井・パネル高 3,500
- 床から展示用S字フック用穴(図面ではSカン用孔と表記)の
…いちばん下まで 750
…いちばん上まで 2,900
- 展示用S字フックの間隔は上下左右とも 40
- パネルは各室4枚ずつ。中央に十文字で設置が基本。
- 床面積…1室：160㎡、1/2室：80㎡、1/4室：40㎡

区民ギャラリーA

